

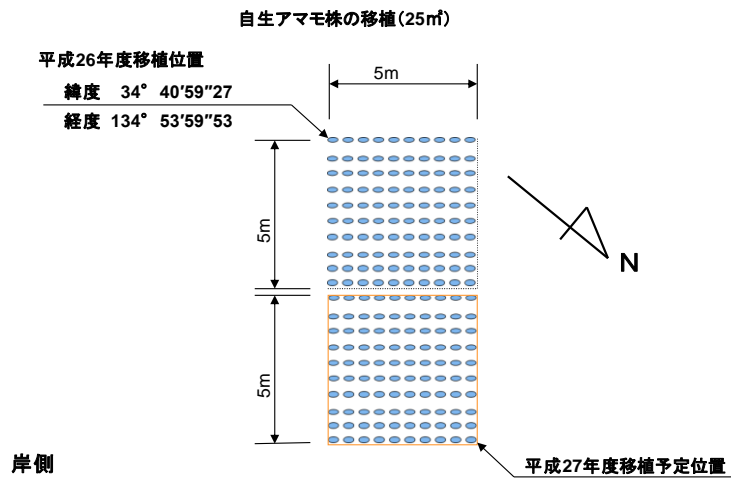
## ●自生アマモ株の移植によるアマモ場造成

11月15日(日)、自生アマモ株の移植によるアマモ場造成を行いました。

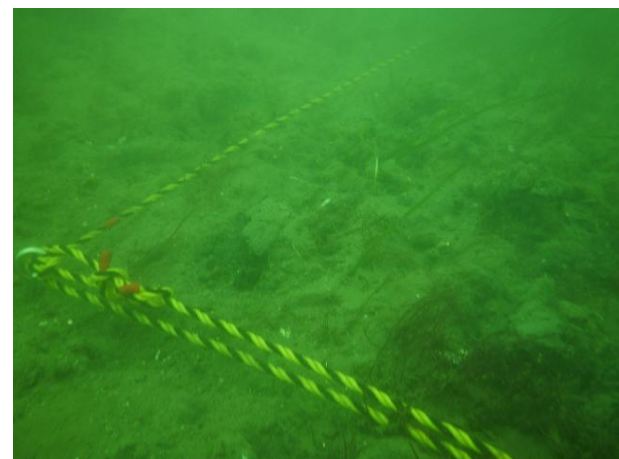
アマモ株移植位置は昨年度(H26年度)移植した岸側に予定していました。しかし、風が強く、波と潮の流れで作業船のアンカーが引かれ、位置決めができない状態で、昨年移植した前後に移植したかったが断念し、浅場上に打たれている大きなアンカーに船を係留し、その位置で5m×5mの区画を設定し、皆さんに作成して頂いた金網に固定したアマモ株を何とか移植しました。

海上作業の難しさを思い知らされた一日でした。

沖側



H27年度自生アマモ株の移植予定位置



H27.11.15 魚住沖浅場への自生アマモ株の移植