

平成27年度アマモの葉上・付着生物調査および底生生物調査

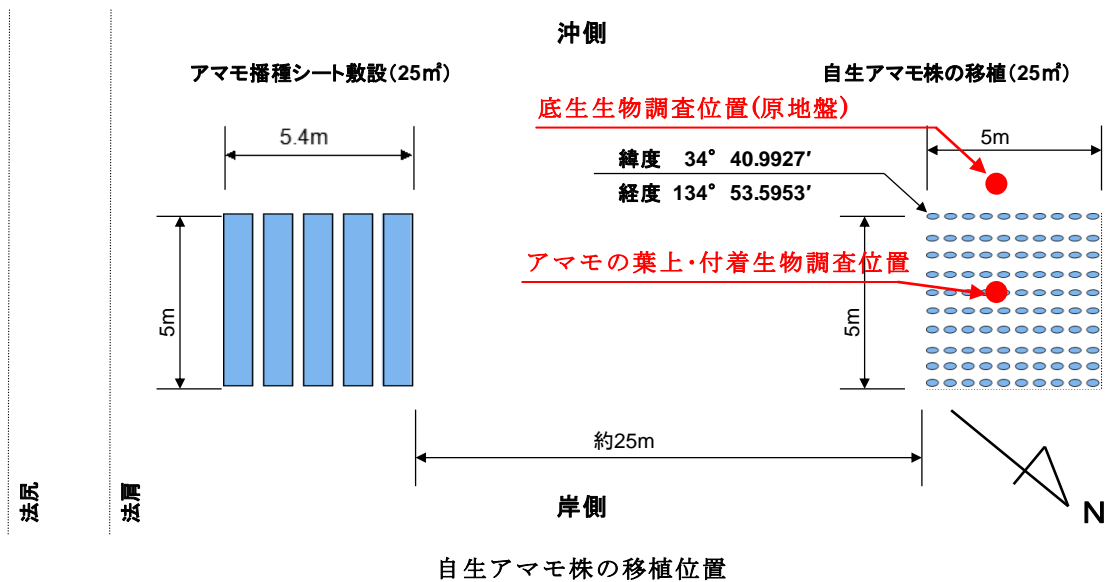
●調査位置

調査対象は江井ヶ島海岸の自生アマモ場と魚住沖の浅場にアマモ株を移植した場で、それぞれの調査位置を以下に示す。

アマモの葉上・付着生物調査位置

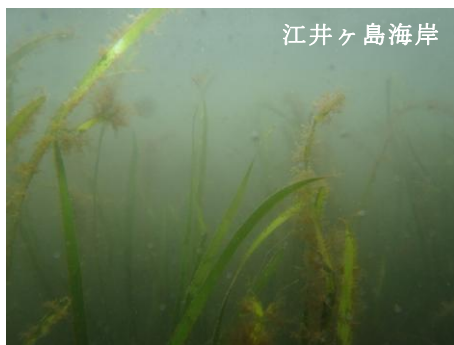


江井ヶ島海岸

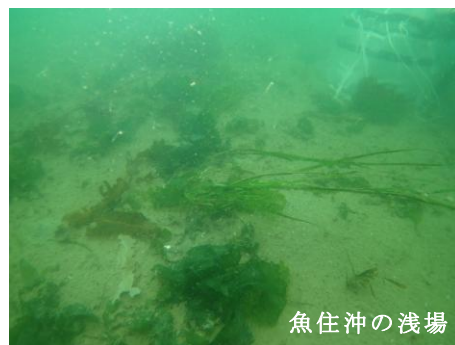


●アマモ葉上・付着生物の採取

調査は平成27年7月11日(夏季)、平成27年10月18日(秋季)の2回行った。その際のアマモの生育状況を以下の写真に示す。

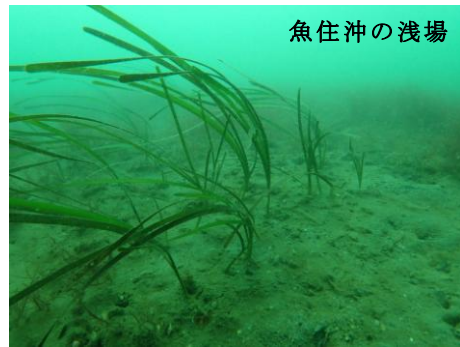
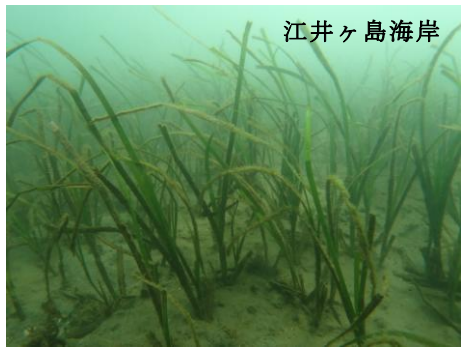


江井ヶ島海岸



魚住沖の浅場

アマモ生育状況(平成27年7月11日)



アマモ生育状況(平成 27 年 10 月 18 日)

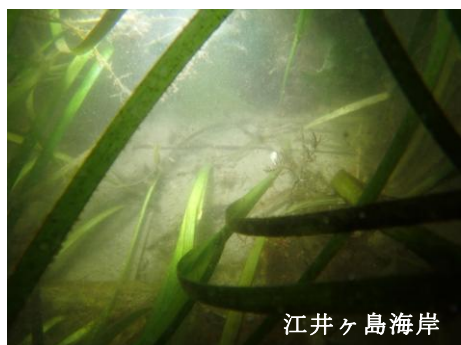
また、採捕網を用いた調査状況を以下に示す。



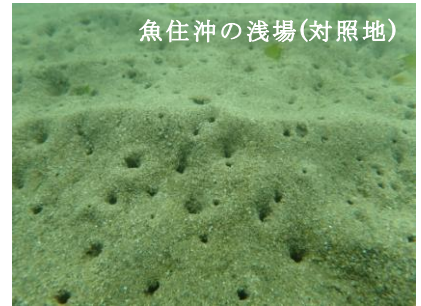
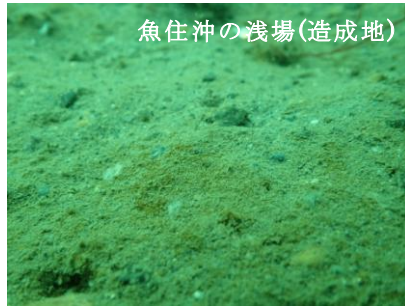
●底生生物の採取

調査対象は江井ヶ島海岸の自生アマモ場と魚住沖の浅場にアマモ株を移植した場で、アマモの葉上・付着生物調査でアマモを刈り取った跡地、そして魚住沖の浅場では原地盤との比較のためアマモ移植範囲外の沖側位置での3地点とした。

調査位置の海底状況を以下に示す。

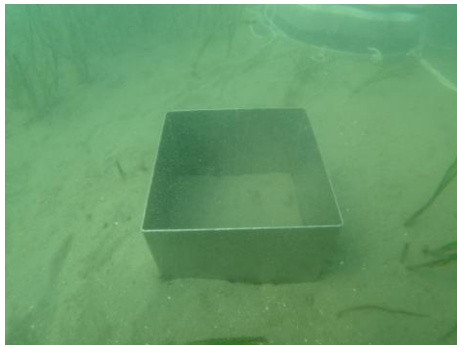


海底状況(平成 27 年 7 月 11 日)



海底状況(平成 27 年 10 月 18 日)

また、調査状況を以下に示す。



コドラート(20cm×20cm)設置



ベントス採取



ベントスフルイ掛け(江井ヶ島海岸)



ベントスフルイ掛け(魚住沖浅場)



陸上作業(生物の固定まで)

●調査結果

調査結果を以下に示す。

アマモの葉上・付着生物調査結果

単位:個体数/調査量(g/全量、*は割合、-は0.01g未満

No.	門	綱	目	科	和名 アマモ重量(g)	平成27年7月11日		平成27年10月18日								
						自生地①	造成地①	自生地①	造成地①							
						263.87	17.64	54.02	26.84							
						個体数	個体数	個体数	個体数							
1	節足動物門	環足虫綱	青乳虫目	-	青乳虫目	1	0.000									
2	刺胞動物門	ヒドロ虫綱	花クラゲ目	-	花クラゲ目			1	0.000							
3					花クラゲ目(クラゲ)			1	0.000							
4	節足動物門	環足虫綱	多岐脚目	-	多岐脚目			3	0.002							
5	節足動物門	-	-	-	節足動物門	15	0.000	12	0.035							
6	外肛動物門	狭喉綱	管口目	ウツクムシ科	ウツクムシ科	1	0.000									
7					ウツクムシ科											
8		環喉綱	管口目	ウツクムシ科	ウツクムシ科	1	0.000									
9	軟体動物門	腹足綱	腹足目	ウツクムシ科	ウツクムシ科				1							
10					ウツクムシ科	6	0.000	2	0.001							
11					ウツクムシ科											
12					ウツクムシ科	5	0.000	1	0.000							
13					ウツクムシ科		4	0.000	2	0.001						
14			新腹足目	アコニガイ科	ムキガイ	1	0.000									
15					アコニガイ科		2	0.000								
16			環脚目	ブドウガイ科	ブドウガイ	1	0.000									
17			アコニ目	アコニ科	ウツクムシ			16	0.063	2	0.002					
18			環脚目	-	環脚目	6	0.000	1	0.000							
19		二枚貝綱	イガイ目	イガイ科	ヘニハトキマエガイ			6	0.000							
20					ヘニハトキマエガイ	5	0.000	1	0.000							
21					ヘニハトキマエガイ		4	0.000								
22		環足綱	コウ仙目	ヒメ仙科	ヒメ仙	1	0.000									
23	節足動物門	多毛綱	サンバウガイ目	ウロムシ科	Harmothoe sp.	1	0.000	1	0.000							
24					ウロムシ科					1	0.000					
25					ウロムシ科	1	0.000									
26					ウロムシ科	1	0.000	1	0.000							
27					ウロムシ科			1	0.000							
28			ヒメコキガイ目	ヒメコキガイ科	ヒメコキガイ科					1	0.000					
29			ウツクムシ目	ウツクムシ科	ウツクムシ科					2	0.002					
30					ウツクムシ科					1	0.000					
31			セザリムシ目	セザリムシ科	ウツクムシ科	26	0.001									
32	節足動物門	(甲殻亜門)	エドコーハ目	-	エドコーハ亜目	13	0.000	1	0.000	1	0.000					
33			ハムハチガイ目	-	ハムハチガイ目			4	0.004							
34			環脚目	アコニ科	アコニ科	1	0.000									
35					アコニ科	8	0.000									
36			カーマ目	カーマ科	カーマ科	4	0.000	1	0.000							
37			テナイス目	テナイス科	テナイス科	305	0.092	11	0.030							
38			等脚目	ウツクムシ科	ウツクムシ科			2	0.001							
39					ムシ科					1	0.000					
40					ムシ科					1	0.000					
41					ムシ科	1	0.000									
42					ムシ科											
43			環脚目	ウツクムシ科	ウツクムシ科	79	0.006									
44					ウツクムシ科	8	0.000									
45					ウツクムシ科			8	0.000							
46					ウツクムシ科	22	0.000	184	0.232		7	0.020				
47					ウツクムシ科	77	0.006	148	0.150	5	0.006	12	0.040			
48					ウツクムシ科			5	0.000							
49					ウツクムシ科	4	0.000									
50					ウツクムシ科	158	0.025				1	0.000				
51					ウツクムシ科	67	0.004				1	0.000				
52					ウツクムシ科			2	0.000							
53					ウツクムシ科	4	0.000									
54					ウツクムシ科	165	0.027	1	0.000			2	0.002			
55					ウツクムシ科	16	0.000	4	0.000			1	0.000			
56					ウツクムシ科			2	0.000			1	0.000			
57					ウツクムシ科			6	0.000			5	0.010			
58			十脚目	ウツクムシ科	ウツクムシ科							1	0.000			
59					ウツクムシ科	3	0.000									
60					ウツクムシ科				1	0.000		3	0.004			
61					ウツクムシ科											
62					ウツクムシ科			1	0.000				2	0.002		
63					ウツクムシ科			1	0.000							
合計						1006	0.162	382	0.384	64	0.144	49	0.107			
種数						32		19		16		22				

底生生物調査結果

単位: 個体数/調査量(0.5kg)				平成27年7月11日				平成27年10月18日				
No.	種	目	科名	調査地		調査地②		調査地①		調査地②		
				個体数	割合	個体数	割合	個体数	割合	個体数	割合	
1	両葉綱動物門	環形動物門	新乳虫目					72	0.009			
2	環形動物門	花虫綱	ハダカシヤク目							2	0.000	
3	環形動物門	環形動物門	環形動物門			10	0.000	6	0.000	9	0.000	
4	環形動物門	環形動物門	環形動物門	32	0.001	24	0.000	24	0.000		1	0.000
5	環形動物門	環形動物門	環形動物門			1	0.000			1	0.000	
6	環形動物門	環形動物門	環形動物門	32	0.001	24	0.000				1	0.000
7	環形動物門	環形動物門	環形動物門					33	0.002		1	0.000
8	環形動物門	環形動物門	環形動物門			1	0.000			4	0.000	
9	環形動物門	環形動物門	環形動物門			1	0.000	2	0.000	2	0.000	
10	環形動物門	環形動物門	環形動物門	1	0.000					1	0.000	
11	環形動物門	環形動物門	環形動物門			8	0.000	1	0.000		2	0.000
12	環形動物門	環形動物門	環形動物門			8	0.000			1	0.000	
13	環形動物門	環形動物門	環形動物門								1	0.000
14	環形動物門	環形動物門	環形動物門									
15	環形動物門	環形動物門	環形動物門			10	0.000					
16	環形動物門	環形動物門	環形動物門			42	0.001	20	0.000			
17	環形動物門	環形動物門	環形動物門			223	0.020	1216	0.007	1	0.000	
18	環形動物門	環形動物門	環形動物門	1	0.000					3	0.000	
19	環形動物門	環形動物門	環形動物門			3	0.000					
20	環形動物門	環形動物門	環形動物門								1	0.000
21	環形動物門	環形動物門	環形動物門			1	0.000	3	0.000	1	0.000	
22	環形動物門	環形動物門	環形動物門			3	0.000	3	0.000	9	0.000	
23	環形動物門	環形動物門	環形動物門			197	0.024	95	0.001			
24	環形動物門	環形動物門	環形動物門			8	0.000	2	0.000			
25	環形動物門	環形動物門	環形動物門			1	0.000			1	0.000	
26	環形動物門	環形動物門	環形動物門								1	0.000
27	環形動物門	環形動物門	環形動物門					8	0.000		1	0.000
28	環形動物門	環形動物門	環形動物門			17	0.000	1	0.000			
29	環形動物門	環形動物門	環形動物門			1	0.000			2	0.000	
30	環形動物門	環形動物門	環形動物門					1	0.000			
31	環形動物門	環形動物門	環形動物門			8	0.000			16	0.000	
32	環形動物門	環形動物門	環形動物門			8	0.000			1	0.000	
33	環形動物門	環形動物門	環形動物門			17	0.000			3	0.000	
34	環形動物門	環形動物門	環形動物門					1	0.000	1	0.000	
35	環形動物門	環形動物門	環形動物門					8	0.000	16	0.000	
36	環形動物門	環形動物門	環形動物門			2	0.000	5	0.000	14	0.000	
37	環形動物門	環形動物門	環形動物門							1	0.000	
38	環形動物門	環形動物門	環形動物門			1	0.000					
39	環形動物門	環形動物門	環形動物門			2	0.000	2	0.000			
40	環形動物門	環形動物門	環形動物門			8	0.000			19	0.001	
41	環形動物門	環形動物門	環形動物門							16	0.002	
42	環形動物門	環形動物門	環形動物門			17	0.000					
43	環形動物門	環形動物門	環形動物門									
44	環形動物門	環形動物門	環形動物門			22	0.000	65	0.003	61	0.002	
45	環形動物門	環形動物門	環形動物門			32	0.001			2	0.000	
46	環形動物門	環形動物門	環形動物門									
47	環形動物門	環形動物門	環形動物門									
48	環形動物門	環形動物門	環形動物門									
49	環形動物門	環形動物門	環形動物門									
50	環形動物門	環形動物門	環形動物門									
51	環形動物門	環形動物門	環形動物門									
52	環形動物門	環形動物門	環形動物門									
53	環形動物門	環形動物門	環形動物門									
54	環形動物門	環形動物門	環形動物門									
55	環形動物門	環形動物門	環形動物門									
56	環形動物門	環形動物門	環形動物門									
57	環形動物門	環形動物門	環形動物門									
58	環形動物門	環形動物門	環形動物門									
59	環形動物門	環形動物門	環形動物門									
60	環形動物門	環形動物門	環形動物門									
61	環形動物門	環形動物門	環形動物門									
62	環形動物門	環形動物門	環形動物門									
63	環形動物門	環形動物門	環形動物門									
64	環形動物門	環形動物門	環形動物門									
65	環形動物門	環形動物門	環形動物門									
66	環形動物門	環形動物門	環形動物門									
67	環形動物門	環形動物門	環形動物門									
68	環形動物門	環形動物門	環形動物門									
69	環形動物門	環形動物門	環形動物門									
70	環形動物門	環形動物門	環形動物門									
71	環形動物門	環形動物門	環形動物門									
72	環形動物門	環形動物門	環形動物門									
73	環形動物門	環形動物門	環形動物門									
74	環形動物門	環形動物門	環形動物門									
75	環形動物門	環形動物門	環形動物門									
76	環形動物門	環形動物門	環形動物門									
77	環形動物門	環形動物門	環形動物門									
78	環形動物門	環形動物門	環形動物門									
79	環形動物門	環形動物門	環形動物門									
80	環形動物門	環形動物門	環形動物門									
81	環形動物門	環形動物門	環形動物門									
82	環形動物門	環形動物門	環形動物門									
83	環形動物門	環形動物門	環形動物門									
84	環形動物門	環形動物門	環形動物門									
85	環形動物門	環形動物門	環形動物門									
86	環形動物門	環形動物門	環形動物門									
87	環形動物門	環形動物門	環形動物門									
88	環形動物門	環形動物門	環形動物門									
89	環形動物門	環形動物門	環形動物門									
90	環形動物門	環形動物門	環形動物門									
91	環形動物門	環形動物門	環形動物門									
92	環形動物門	環形動物門	環形動物門									
93	環形動物門	環形動物門	環形動物門									
94	環形動物門	環形動物門	環形動物門									
95	環形動物門	環形動物門	環形動物門									
96	環形動物門	環形動物門	環形動物門									
97	環形動物門	環形動物門	環形動物門									
98	環形動物門	環形動物門	環形動物門									
99	環形動物門	環形動物門	環形動物門									
100	環形動物門	環形動物門	環形動物門									
合計				1201	0.185	1271	0.358	1561	0.811	739	0.138	
種数				39		38		33		37		